

Pompe de Relevage Byvap[®]

Byvap[®] Condensate Recovery Pump

Type
SARTLIFT 11



Description

Les pompes à fluides auxiliaires type SARTLIFT 11 sont spécialement conçues pour le pompage, dans toutes les conditions de service, de condensats de vapeur d'eau et fluides industriels qui ne peuvent être pompés avec des pompes volumétriques (cavitation sur condensats chauds, **environnements dangereux ou fluides contaminés...**).

Le fonctionnement des pompes à fluides auxiliaires type SARTLIFT 11 est très simple, mécanique et donc fiable et d'un entretien quasi nul.

Automatic pumps type SARTLIFT 11 are especially designed to recover, in all type of operating conditions, condensate or other industrials fluids which can't be pumped with standard positive displacement pumps (cavitation on hot condensate, hazardous areas, contaminated fluids...).

SARTLIFT 11 is very simple, mechanical and therefore, reliable with virtually maintenance free

Caractéristiques / Features

Brides / Flanges : Entrée / Inlet : DN40 – Sortie / Outlet : DN25

Construction / Design : PN16

Matériau Corps - Cloche / Material Body - Cover:

- Fonte / Cast Iron : EN-GJS 400-18 / 5.3105
- Option Acier / Cast Steel : 1.0619 et/ & Inox / Stainless Steel : 1.4408

Brides Raccordement / Connections Flanges : ISO PN16 (Autres sur demande/ Other on request)

Connections :

- Fluide Moteur / Motive fluid: ½" Gaz (BSPP)
- Echappement / Exhaust : ¾" Gaz (BSPP)

PMA Pression Maximale Admissible / Maximum Allowable Pressure : 16 bar eff. à 20°C

TMA Température Maximale Admissible / Maximum Allowable Temperature : 300°C

PMO Pression Maximale d'Alimentation Fluide Moteur / Maximum Motive Pressure: 10 bar eff.

TMO Température Maximale de Fonctionnement / Maximum Operating Temperature : 200°C

Débit Maximum en mode Pompage / Maximum Pumping Capacity : 2500 Kg/h

Volume Pompé par cycle / Pumping Capacity per cycle : 11 litres / liters

Fluide Moteur / Motive fluid : Vapeur Saturée, Air comprimé, Azote / Steam, Compressed air, Nitrogen

Fluide Pompé / Pumped fluid : Condensats / Condensate (Autre, nous consulter / Other, contact us)

Hauteur de charge / Installation head : mini 0.6 m – maxi 1.3 m (Au-delà, nous consulter / beyond, contact us)

Densité minimum / Minimum density 0.9 kg/dm³

Sart von Rohr
25 Rue de la Chapelle
BP 2 – F 68620 Bitschwiller-lès-Thann

Tel. 33/ (0)3 89 37 79 50
Fax 33/ (0)3 89 37 79 51
E-mail : sartventes@sart-von-rohr.fr

sart von Rohr

Pompe de Relevage Byvap[®]

Byvap[®] Condensate Recovery Pump

Type
SARTLIFT 11

Avantages Particuliers / *Benefits*

La pompe SARTLIFT 11 permet de gérer efficacement les condensats et notamment :

- De faire du relevage de condensats.
- De pomper des fluides à température de saturation évitant ainsi toute cavitation risquant de bloquer une purge de procédé.
- De **réaliser des économies d'énergie** en retournant des condensats chargés d'énergie.
- De purger un appareil sous vide.
- De purger un appareil dont la pression du fluide est inférieure à la contre pression.

SARTLIFT 11 pump allows effective condensate management:

- *Condensate recovery.*
- *Management of condensate under vacuum.*
- *Management of hot condensate without cavitation.*
- *Energy savings by returning condensate.*
- *Condensate removal from heat exchanger connected to pressurized return.*
- *Fully automatic, reliable and intrinsically safe.*

Conditions limites **d'utilisation** / *Design*

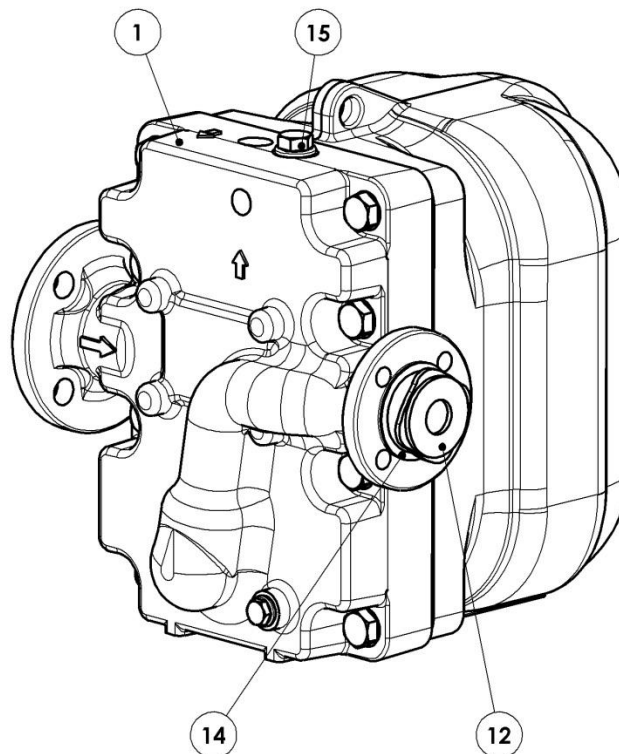
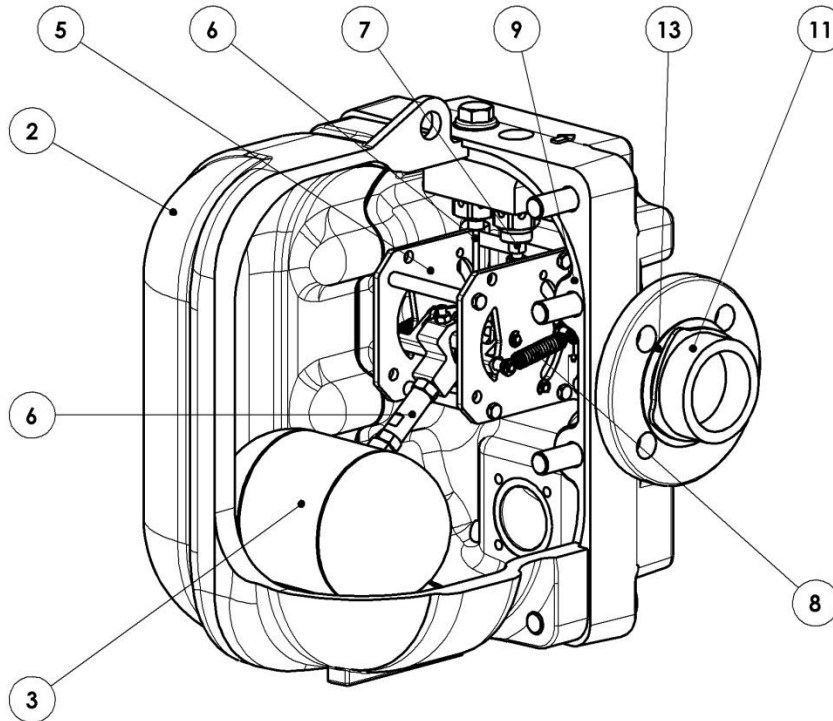
La pompe SARTLIFT 11 est conçue conformément à la directive européenne des équipements sous pression 97/23/CE suivant la catégorie 1 et pour les fluides groupe 2. La pompe SARTLIFT 11 est conçue en PN16.

SARTLIFT pumps are designed according to PED 97/23/CE following category 1 for group 2 fluids. Design PN16.

Pompe de Relevage Byvap[®] Byvap[®] Condensate Recovery Pump

Type
SARTLIFT 11

Nomenclature / Parts list



Pompe de Relevage Byvap[®]

Byvap[®] Condensate Recovery Pump

Type
SARTLIFT 11

Rep / Item	Désignation / Description	Matière / Material
1	Corps / Body	EN GJS-400-18 / 1.0619 / 1.4408
2	Cloche / Cover	EN GJS-400-18 / 1.0619 / 1.4408
3*	Flotteur / Float	Inox 1.4571
5*	Mécanisme / Mechanism	Inox / Stainless Steel
6*	Clapet d'Admission / Inlet Valve	Inox / Stainless Steel
7*	Clapet d'Échappement / Exhaust Valve	Inox / Stainless Steel
8*	Ressorts / Springs	Inox / Stainless Steel
9*	Joint de Corps / Cover gasket	Graphite
11*	Clapet Anti-Retour Amont / Inlet Check Valve	Inox / Stainless Steel
12*	Clapet Anti-Retour Aval / Outlet Check Valve	Inox / Stainless Steel
13*	Joint de Clapet / Flange Gasket	Graphite Inox / Stainless Steel
14*	Joint de Clapet / Flange Gasket	Graphite Inox / Stainless Steel
15*	Filtre / Strainer	Inox / Stainless Steel

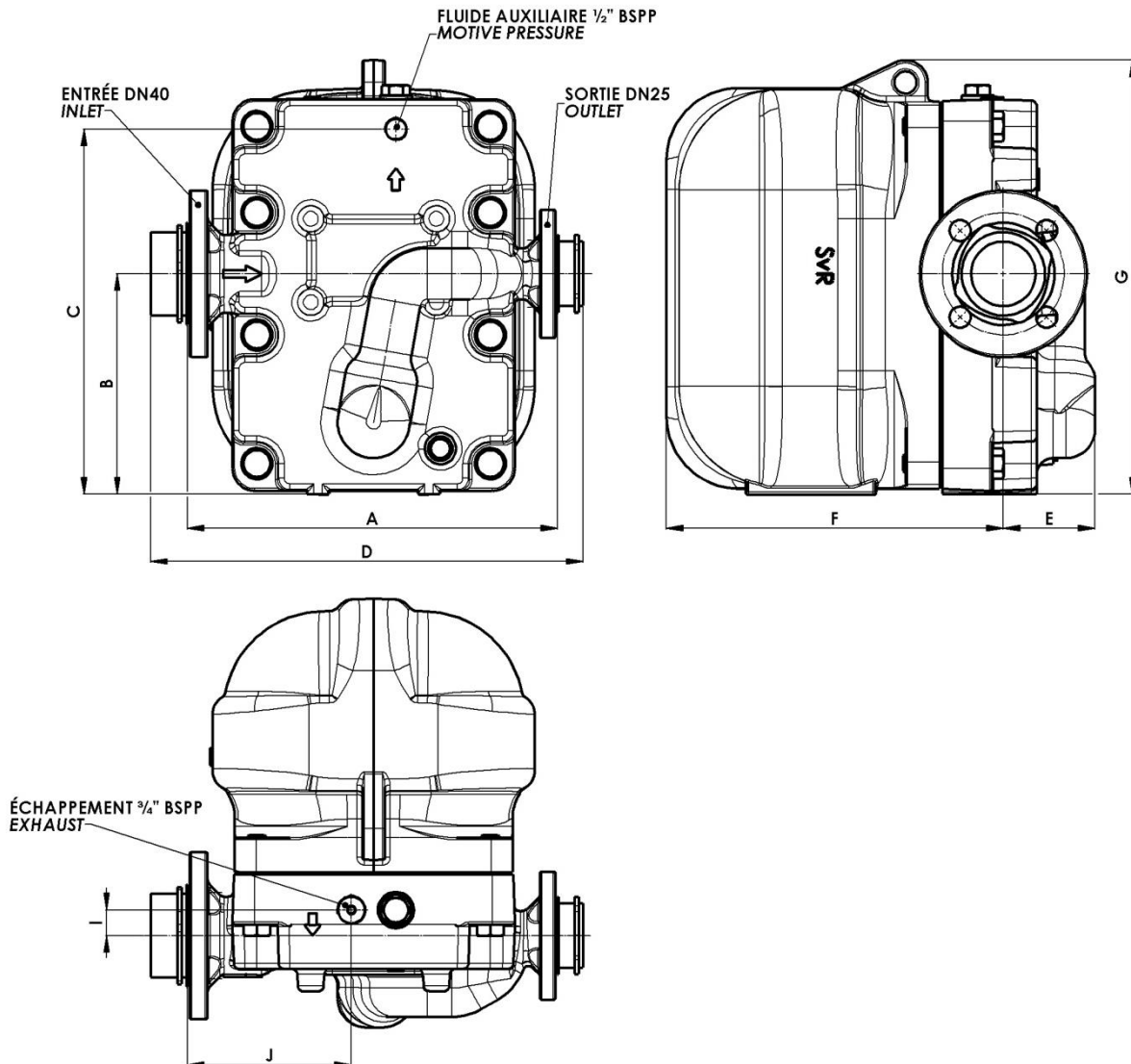
* Pièces de Rechange / Spare parts

Pompe de Relevage Byvap[®]

Byvap[®] Condensate Recovery Pump

Type
SARTLIFT 11

Dimensions

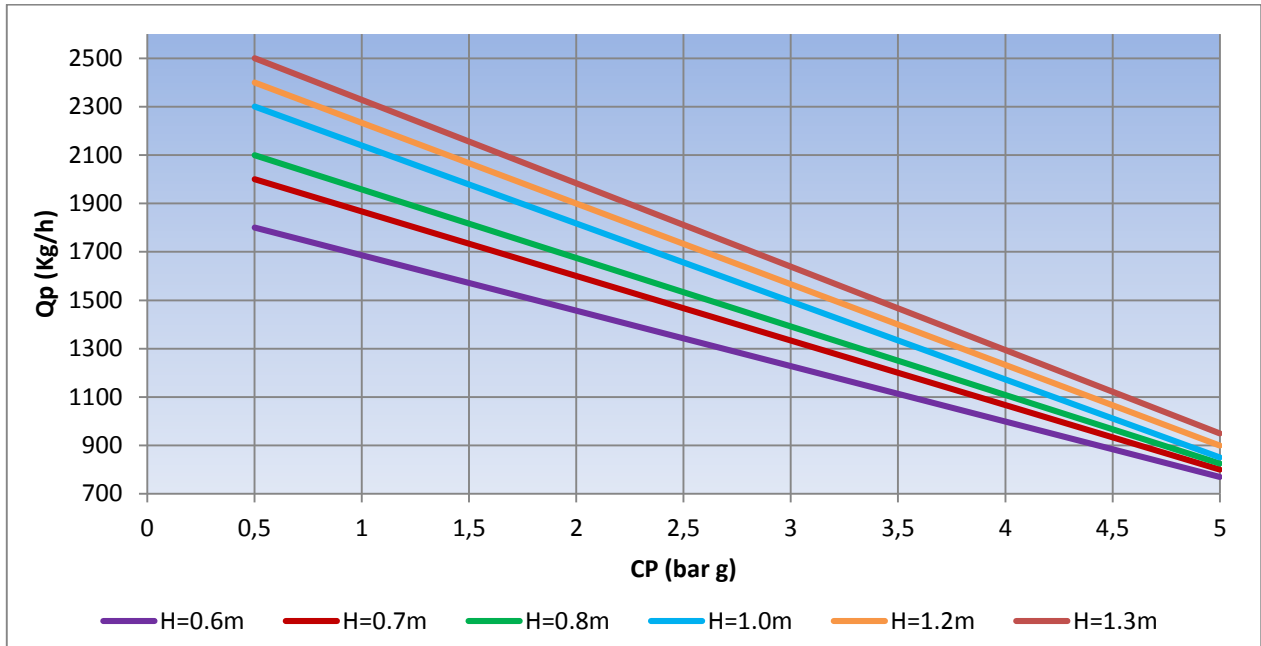


A	B	C	D	E	F	G	I	J	Fluide auxiliaire Motive fluid	Echappement Exhaust	Poids Weight
333	198	330	389	83	303	390	23	148	BSP 1/2"	BSP 3/4"	65 kg

Pompe de Relevage Byvap[®] Byvap[®] Condensate Recovery Pump

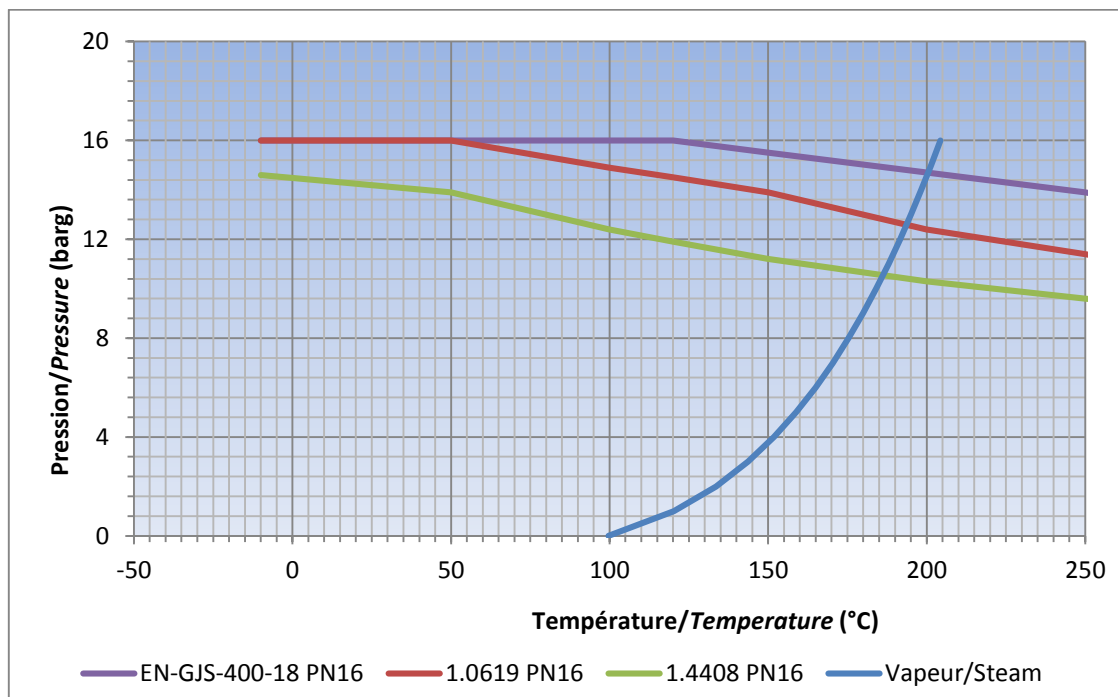
Type
SARTLIFT 11

Courbe de débit de la pompe / Pump capacity



H : Hauteur de charge / Installation head

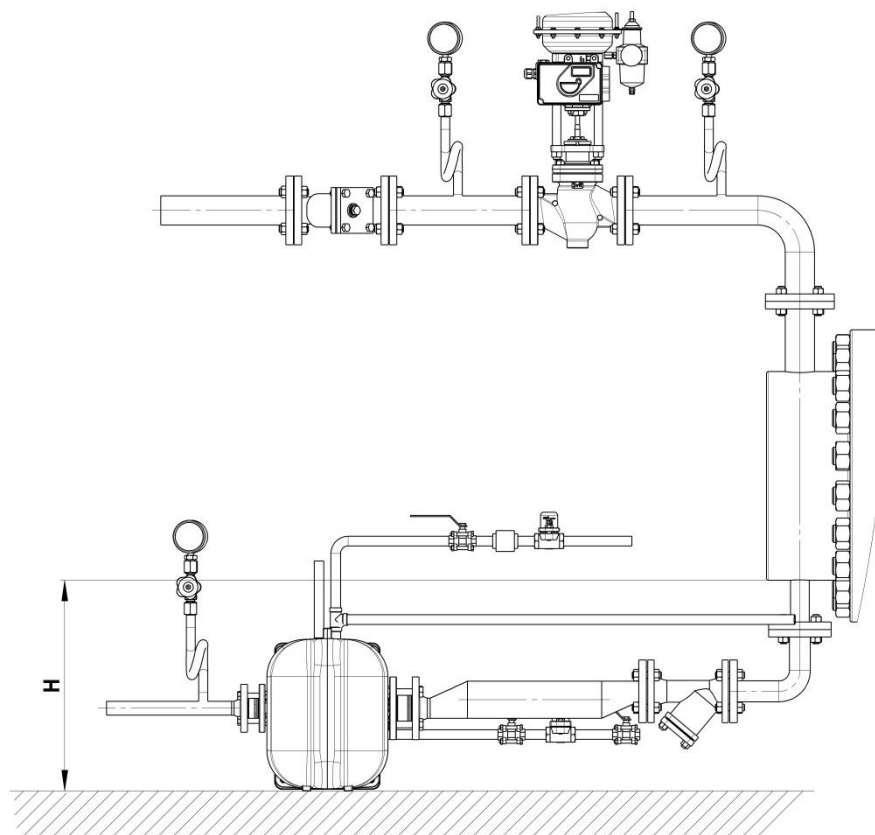
Courbe Pression/Température / Pressure/Temperature chart
Suivant / According to EN1092/1 et EN1092/2



Pompe de Relevage Byvap[®] Byvap[®] Condensate Recovery Pump

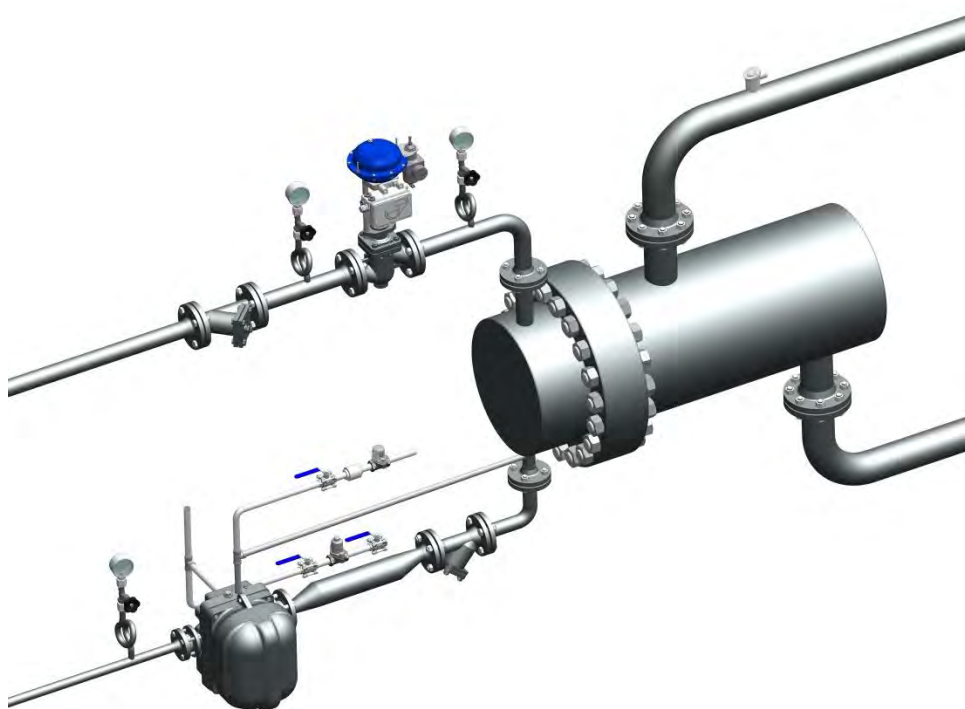
Type
SARTLIFT 11

Hauteur de charge / Installation head H (m)



Installation N°1

Montage Type de la SARTLIFT 11 en système fermé sans purgeur (fonctionnement sous vide).
Condensate removal from vacuum heat exchanger. Closed system without steam trap.

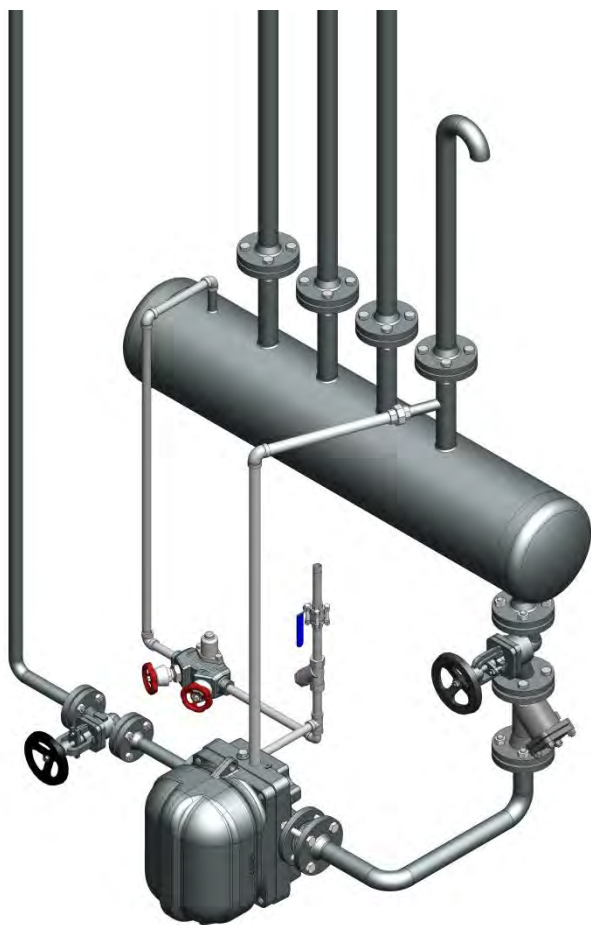


Pompe de Relevage Byvap[®]

Byvap[®] Condensate Recovery Pump

Type
SARTLIFT 11

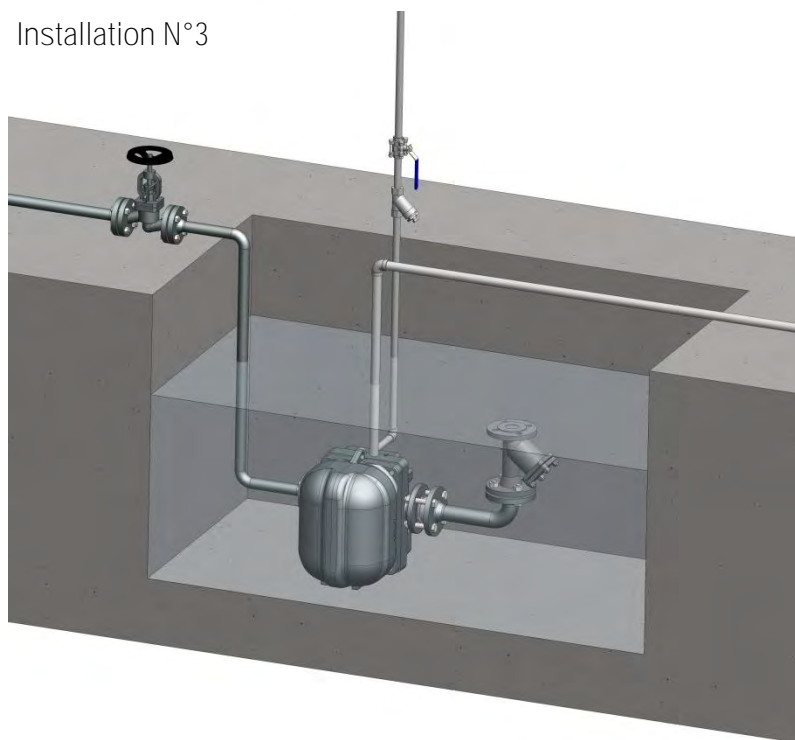
Installation N°2



Système ouvert de relevage de condensats provenant de plusieurs lignes de purge. Le condensat est collecté dans un réservoir tampon qui alimente la pompe en phase de remplissage et le stocke en phase de pompage.

Condensate recovery with open system. Pumping condensate from different line through a reservoir installed for collecting condensate during the pumping phase.

Installation N°3



La purge de fosse est une application très courante, surtout dans le cas où une pompe électrique est déconseillée. Pompages des fluides dégazant sur fluides dangereux ou pollués ou de fluides à température de saturation.

Draining water from sump pit. When standard positive displacement pumps are not able to work, SARTLIFT 11 pumps are efficient on hazardous area, hot condensate and works without electricity.