

Purgeur pompe Byvap[®] Byvap[®] Pumping trap

Type
PPx14



Description

Le purgeur pompe type PPx14 a été spécialement conçu pour la purge complète et efficace de corps de chauffe sur réseau **vapeur d'eau, même si la pression aval est supérieure à la pression amont.**

Le purgeur pompe type PPx14 permettra à votre échangeur de fonctionner dans les meilleures conditions en permettant une parfaite maîtrise de la température du process, sans aucune rétention de condensats et sans coups de bélier.

The PPx14 pumping trap is especially designed to automatically fully remove condensate from heat exchangers on steam network, even if the downstream pressure is higher than the inlet pressure.

The PPx14 pumping trap will ensure your heat exchanger works in the best conditions giving to the process a perfect temperature control without any condensate retention or waterhammer.

Caractéristiques / Features

Brides / Flanges : Entrée / Inlet : DN40 – Sortie / Outlet : DN25

Construction / Design : PN16

Matériau Corps - Cloche / Material Body - Cover:

- Fonte / Cast Iron : EN-GJS 400-18 / 5.3105
- Option Acier / Cast Steel : 1.0619 et/ & Inox / Stainless Steel : 1.4408

Brides Raccordement / Connections Flanges : ISO PN16 (Autres sur demande/ Other on request)

Connections :

- Fluide Moteur / Motive fluid: ½" Gaz (BSPP)
- Echappement / Exhaust : ¾" Gaz (BSPP)

PMA Pression Maximale Admissible / Maximum Allowable Pressure : 16 bar eff. à 20°C

TMA Température Maximale Admissible / Maximum Allowable Temperature : 300°C

PMO Pression Maximale d'Alimentation Fluide Moteur / Maximum Motive Pressure: 10 bar eff.

TMO Température Maximale de Fonctionnement / Maximum Operating Temperature : 200°C

Débit Maximum du Purgeur / Maximum Trap Capacity : 18000 kg/h à 10 bar

Débit Maximum en mode Pompage / Maximum Pumping Capacity : 2000 Kg/h

Volume Pompé par cycle / Pumping Capacity per cycle : 8 litres / liters

Fluide Moteur / Motive fluid : Vapeur Saturée, Air comprimé, Azote / Steam, Compressed air, Nitrogen

Fluide Pompé / Pumped fluid : Condensats / Condensate (Autre, nous consulter / Other, contact us)

Hauteur de charge / Installation head : mini 0.6 m – maxi 1.3 m (Au-delà, nous consulter / beyond, contact us)

Sart von Rohr
25 Rue de la Chapelle
BP 2 – F 68620 Bitschwiller-lès-Thann

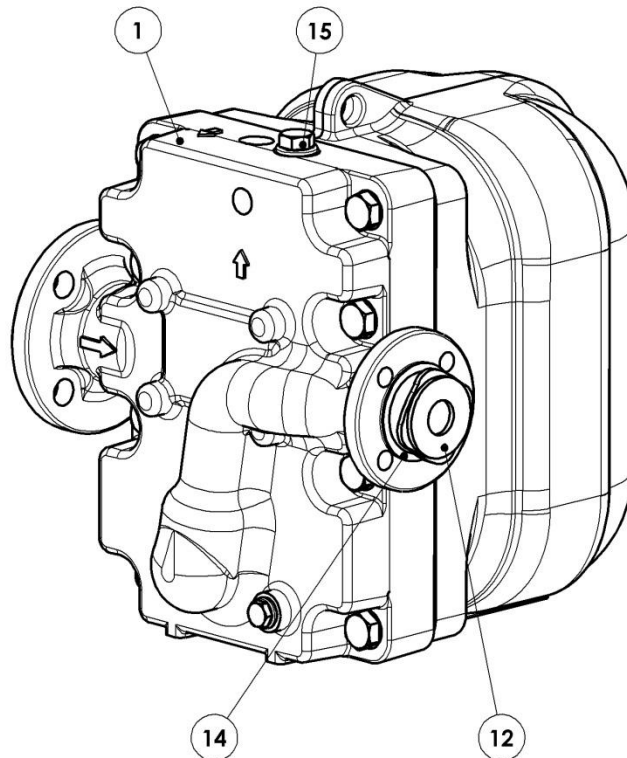
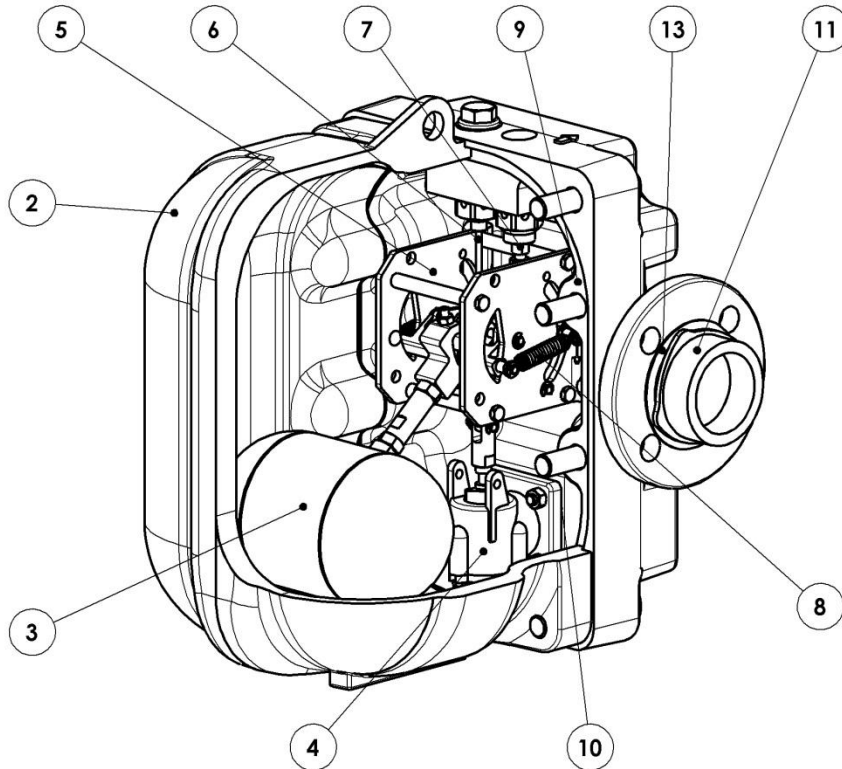
Tel. 33/ (0)3 89 37 79 50
Fax 33/ (0)3 89 37 79 51
E-mail : sartventes@sart-von-rohr.fr

sart von Rohr

Purgeur pompe Byvap® Byvap® Pumping trap

Type
PPx14

Nomenclature / Parts list



Purgeur pompe Byvap® Byvap® Pumping trap

Type
PPx14

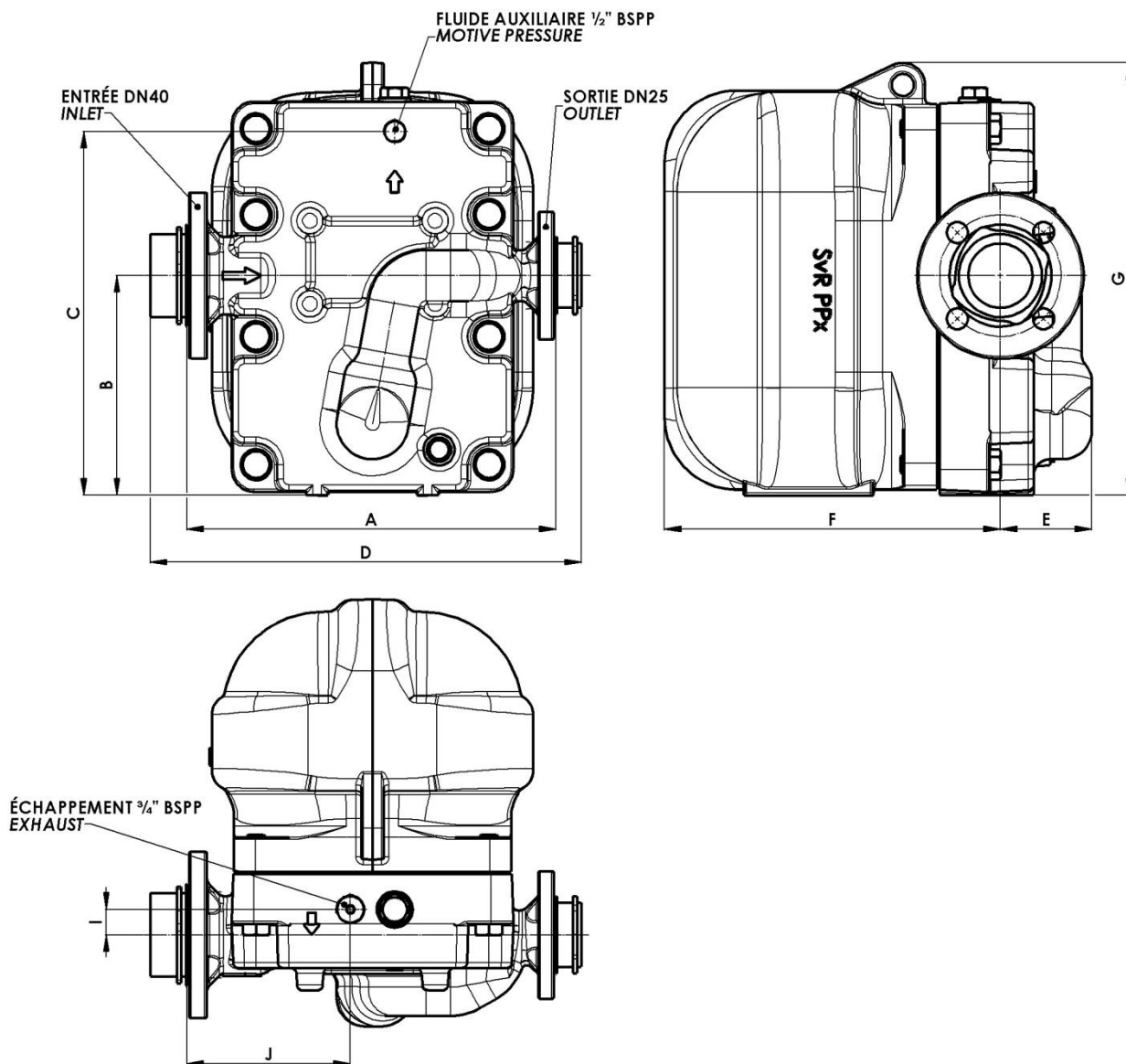
Rep / Item	Désignation / Description	Matière / Material
1	Corps / Body	EN GJS-400-18 / 1.0619 / 1.4408
2	Cloche / Cover	EN GJS-400-18 / 1.0619 / 1.4408
3*	Flotteur / Float	Inox 1.4571
4*	Purgeur / Trap	Inox AISI 410
5*	Mécanisme / Mechanism	Inox / Stainless Steel
6*	Clapet d'Admission / Inlet Valve	Inox / Stainless Steel
7*	Clapet d'Échappement / Exhaust Valve	Inox / Stainless Steel
8*	Ressorts / Springs	Inox / Stainless Steel
9*	Joint de Corps / Cover gasket	Graphite
10*	Joint de Purgeur / Trap gasket	Graphite
11*	Clapet Anti-Retour Amont / Inlet Check Valve	Inox / Stainless Steel
12*	Clapet Anti-Retour Aval / Outlet Check Valve	Inox / Stainless Steel
13*	Joint de Clapet / Flange Gasket	Graphite Inox / Stainless Steel
14*	Joint de Clapet / Flange Gasket	Graphite Inox / Stainless Steel
15*	Filtre / Strainer	Inox / Stainless Steel

* Pièces de Rechange / Spare parts

Purgeur pompe Byvap[®] Byvap[®] Pumping trap

Type
PPx14

Dimensions

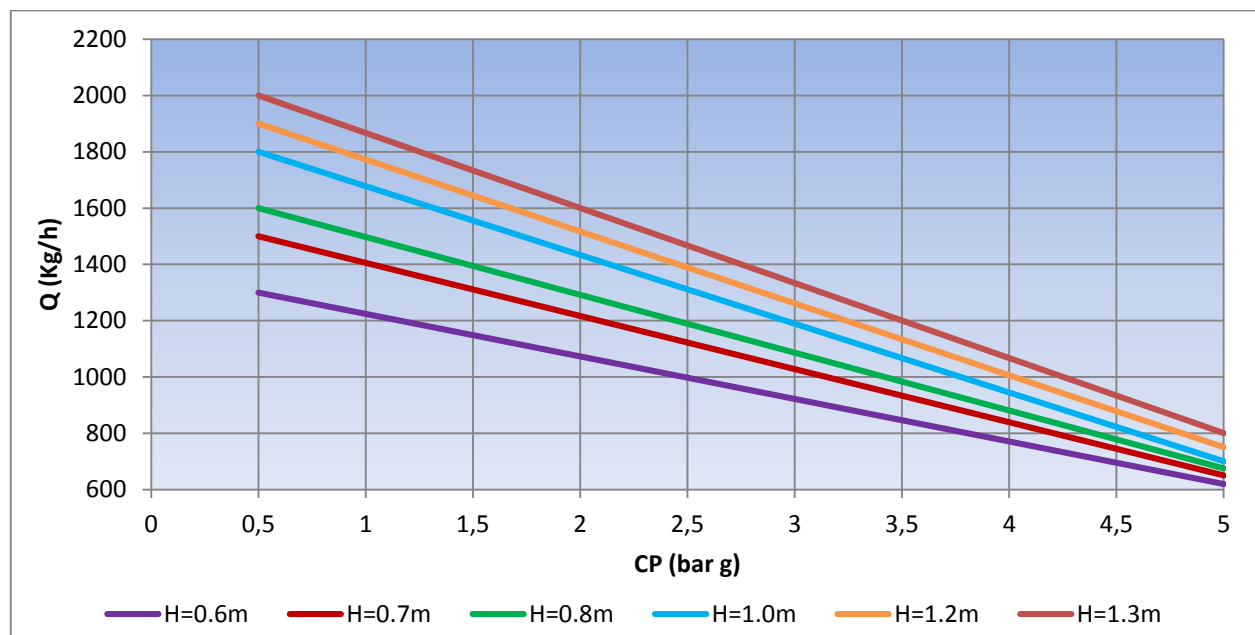


A	B	C	D	E	F	G	I	J	Fluide auxiliaire Motive fluid	Echappement Exhaust	Poids Weight
333	198	330	389	83	303	390	23	148	BSP 1/2"	BSP 3/4"	65 kg

Purgeur pompe Byvap[®] Byvap[®] Pumping trap

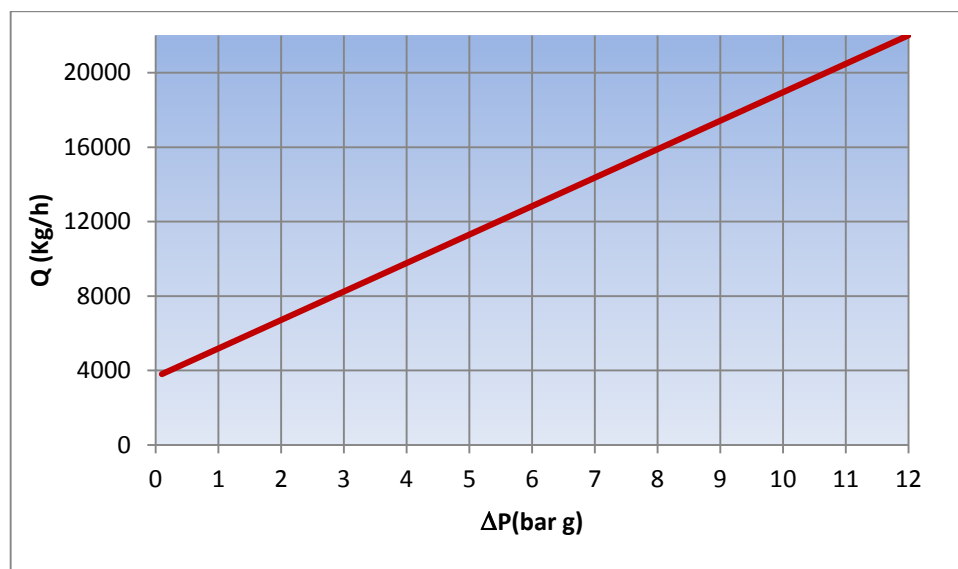
Type
PPx14

Courbe de débit de la pompe / Pump capacity



H : Hauteur de charge / Installation head

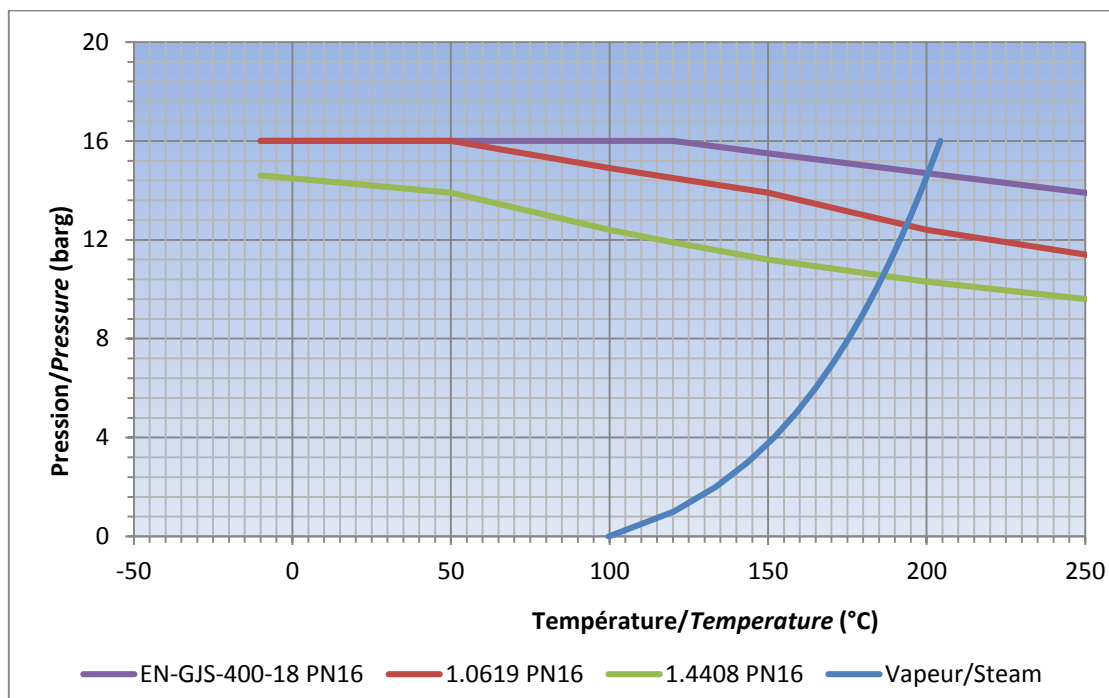
Courbe de débit du purgeur / Trap capacity



Purgeur pompe Byvap[®] Byvap[®] Pumping trap

Type
PPx14

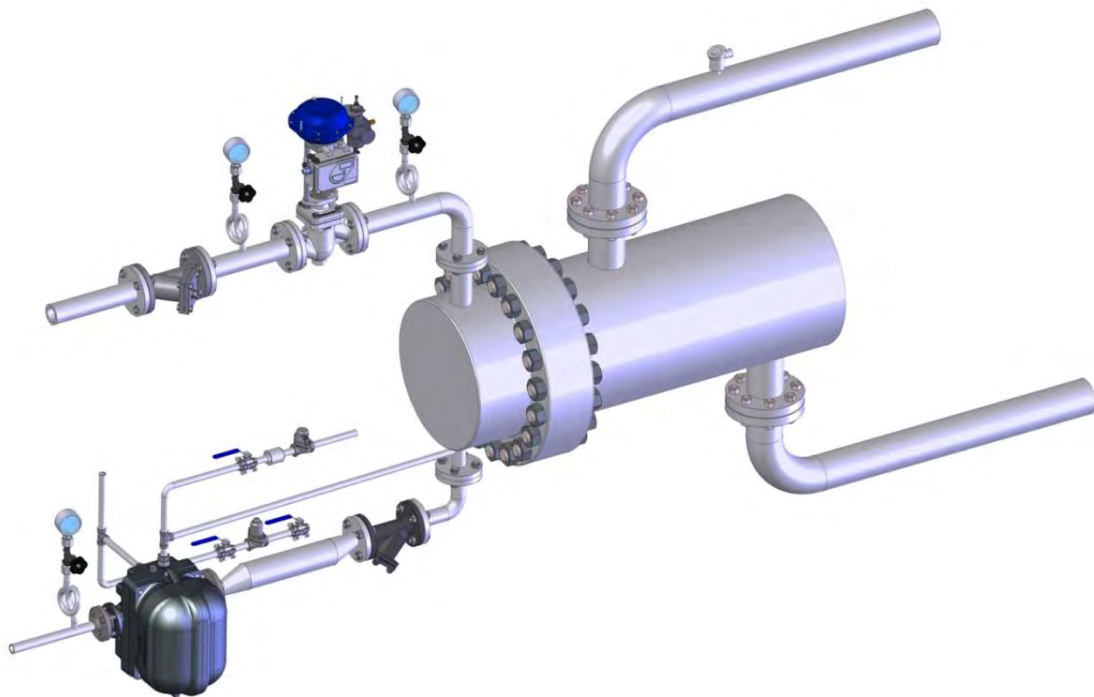
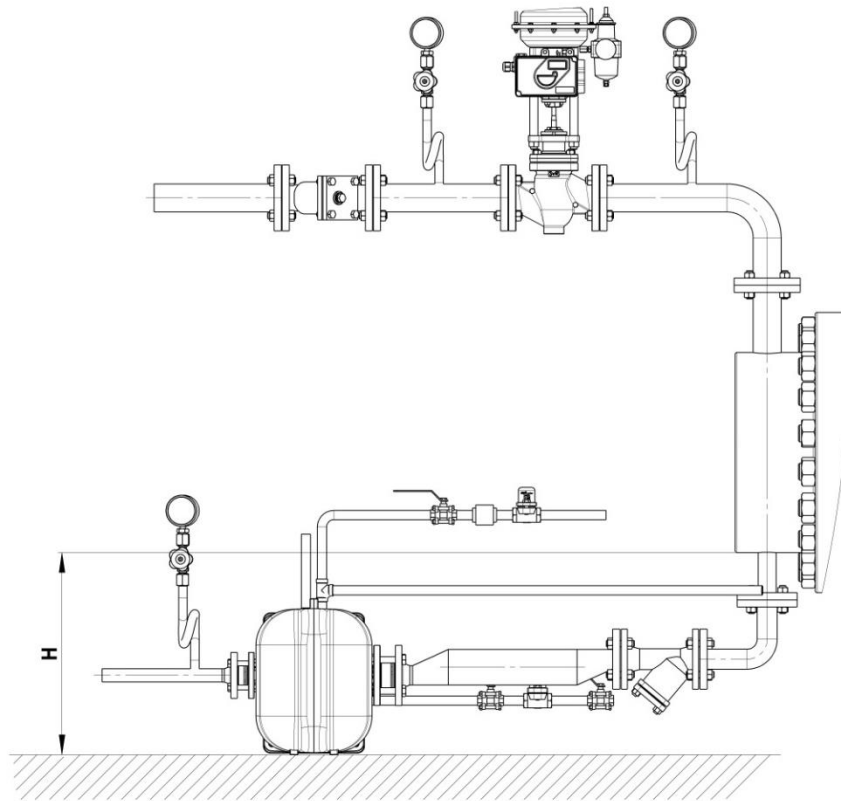
Courbe Pression/Température / Pressure/Temperature chart
Suivant / According to EN1092/1 et EN1092/2



Purgeur pompe Byvap[®] Byvap[®] Pumping trap

Type
PPx14

Hauteur de charge / Installation head H (m)



Montage type du purgeur pompe type PPx14 sur un échangeur de chaleur tubulaire / Mounting for PPx14 pumping trap on a tubular heat exchanger